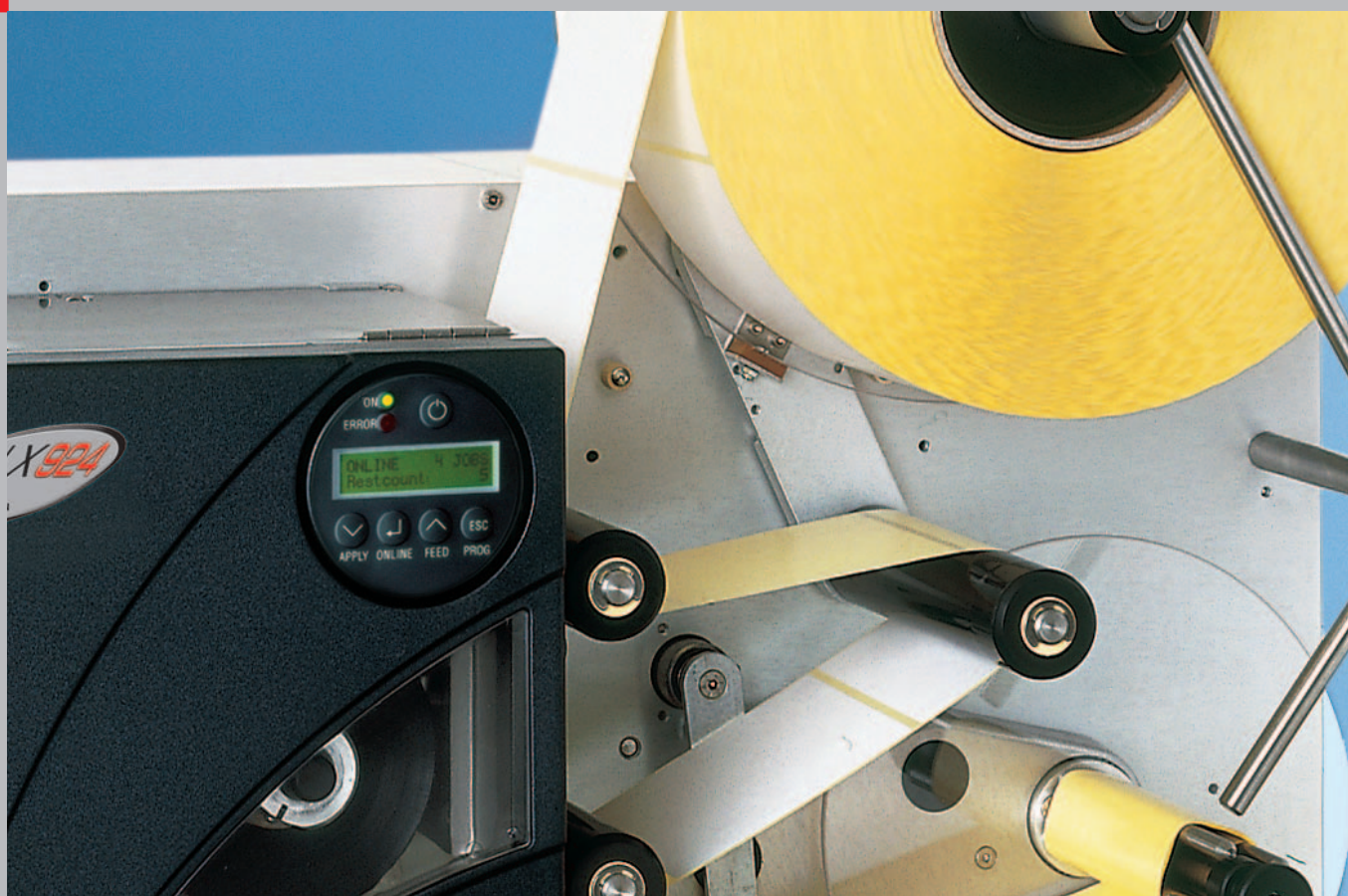


ALX 92x

La haute performance

051790



**Systeme d'impression-pose automatique
en temps réel**



Link information to your product

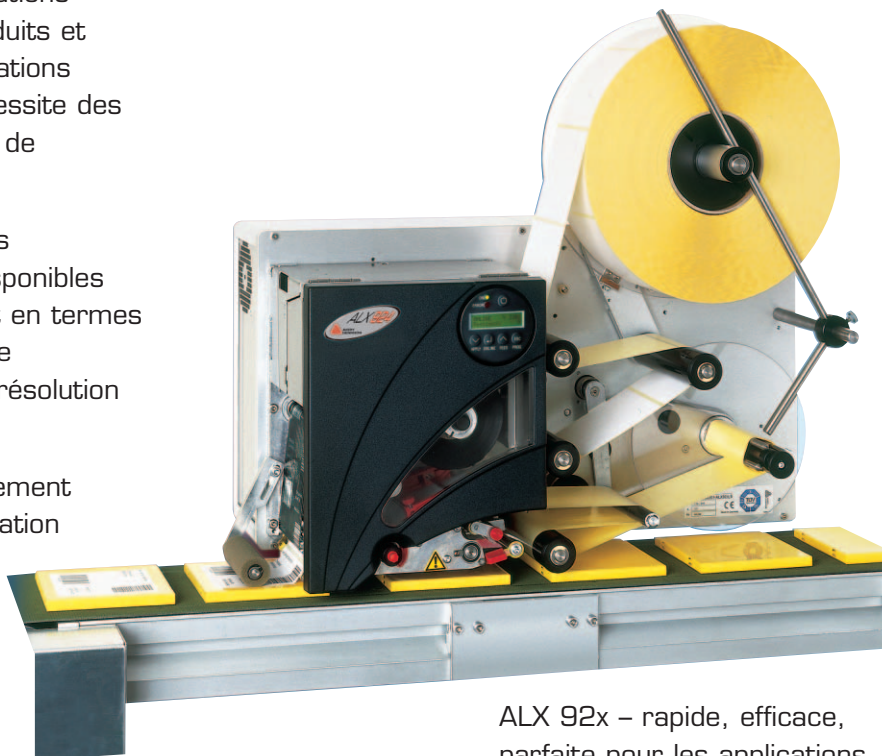
ALX 92x - des performances au top

051790

Numéros de lot, codes à barres, dates de fabrication, informations produits : étiqueter vos produits et emballages avec des informations complexes et variables, nécessite des systèmes d'impression-pose de plus en plus intelligents.

La gamme ALX 92x offre les meilleures performances disponibles sur le marché, que cela soit en termes de vitesse d'impression et de distribution d'étiquettes, de résolution ou de fonctionnalités.

L'ALX 92x se distingue également par sa grande facilité d'utilisation et d'entretien, répondant ainsi aux applications industrielles les plus exigeantes.



ALX 92x – rapide, efficace, parfaite pour les applications industrielles !

Une technologie de pointe

Le système multi-tâches de l'ALX 92x est équipé d'une carte CPU 64 bits particulièrement performante. Avec une vitesse d'impression maximale de 400 mm/s et une résolution de 12 points/mm, les fonctionnalités de l'ALX 92x permettent d'imprimer des variables en temps réel. Ainsi, pendant qu'une étiquette est en cours d'impression, le système multi-tâches travaille déjà sur le prochain masque. C'est pourquoi l'ALX 92x est idéale dans des applications nécessitant l'impression de mentions variables, telles que l'identification d'unités logistiques, par exemple.

ALX 924, 925, 926 : toutes garantissent le même niveau de résultat. Plus besoin d'interrompre votre production pour changer vos séries d'impressions.

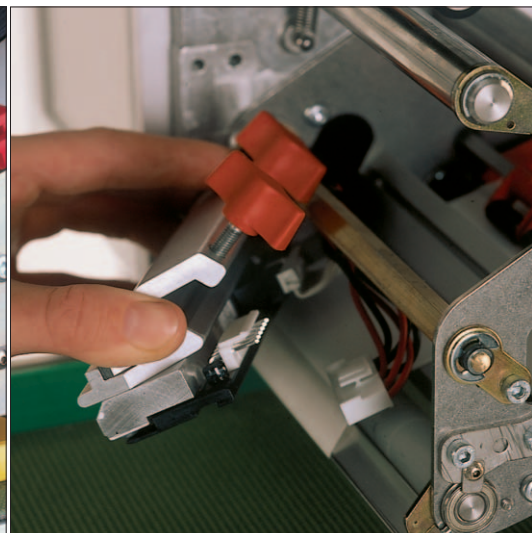
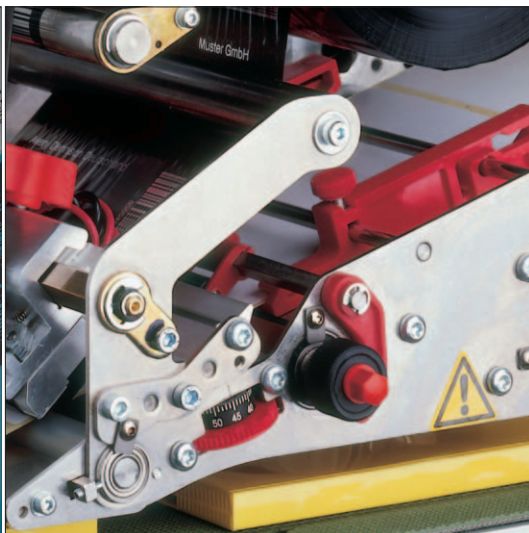
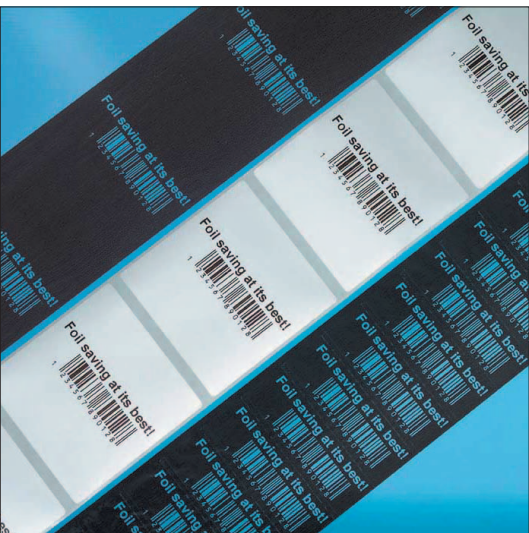
ALX 92x – Caractéristiques standard :

- Economiseur de film
- Vitesse d'impression 400 mm/s (24 m/mn)
- Résolution 12 pts/mm (300 dpi)
- Compatible réseau Ethernet
- Distribution et dépose directe ou indirecte d'étiquettes adhésives
- Fonction de contrôle des points de chauffe

Très Economique :
L'économiseur de film est activé en présence d'une zone non imprimée supérieure à 6 mm.

Flexibilité assurée :
Le module de décollement de l'étiquette permet de conserver une bonne tension des étiquettes et de décoller les matières les plus difficiles.

Pratique et précise :
Le remplacement de la tête s'effectue très facilement, sans aucun outil. Des possibilités de réglage précis garantissent une excellente qualité d'impression.



ALX 92x - L'efficacité de série

Intelligence

Grâce à sa compatibilité réseau Ethernet, la gamme ALX 92x s'interface dans n'importe quel système existant. Mais elle est aussi une référence en mode autonome. Par exemple, l'afficheur permet de renseigner les variables (texte, chiffres, codes à barres) lors du lancement de l'impression. La fonction « contrôle des points de chauffe » garantit une qualité d'impression optimale. Un système d'alarme envoie un signal de pré-fin de film transfert ou d'étiquette, permettant de réduire considérablement les temps d'immobilisation.

Economie

Grâce à son mécanisme d'économiseur de ruban, la gamme ALX 92x est particulièrement économique. De grandes vitesses d'impression, une alimentation robuste et une capacité de ruban d'une longueur maximale de 1000 mètres : l'ALX 92x est imbattable en termes de gestion de coûts.

Facilité d'utilisation

L'afficheur prenant en charge différentes langues, le système est donc idéal pour les installations de type international. Il est possible de le faire pivoter selon l'angle de la machine sur la ligne de production. La tête et le rouleau d'impression peuvent être remplacés rapidement et facilement. Il est possible d'ajuster la position de la cellule de détection des étiquettes sans arrêter le système.

La solution parfaite

La gamme ALX 92x comprend trois modèles (disponibles en version droite ou gauche) : l'ALX 924, pour une largeur d'impression maximale de 106 mm (4"), l'ALX 925, jusqu'à 127 mm de largeur (5") et l'ALX 926, jusqu'à 160 mm (6"). Grâce à leur grande flexibilité, ces systèmes répondent à l'ensemble des besoins industriels et peuvent étiqueter dans pratiquement toutes les positions. En choisissant l'ALX 92x, vous réunissez tous les atouts pour une impression/pose parfaite !

Votre ALX 92x en un coup d'œil !

Technologie d'impression	Transfert thermique ou thermique direct		
Tête d'impression	Near Edge (résolution 12 points/mm)		
Vitesse d'impression	50 à 400 mm/s, par incrément de 5 mm/s		
Longueur d'impression	Jusqu'à 1000 mm		
Economiseur de film	à partir d'une zone non imprimée de 6 mm, en fonction de la vitesse d'impression		
Capacité mémoire	64 MB de RAM, 1 slot pour une carte compacte flash, 1 slot pour carte mémoire MMC/SD		
Emulations	Easy Plug, Line printer, Hex Dump, ZPL II (langage Zébra)		
Interfaces	RS232 (vitesse de transmission maximale de 115.2 KB), D-Sub 9, parallèle / Centronics, Ethernet, Carte USI Entrée / Sortie (5 V ou 24 V), 2 USB host, 1 USB client, RS422/485 (optionnel), WLAN, Web-Server, Ftp-Server		
Polices	17 polices standards (incluant OCR-A et OCR-B) et 3 polices vectorielles, polices True Type supportées, Agrandissement en X/Y jusqu'à un facteur 16. L'ensemble des polices, codes à barres, lignes et graphiques pouvant être orientés de 0°, 90°, 180° et 270°. Polices True Type orientables indéfiniment.		
Codes à barres	Tous les codes à barres disponibles 1D et 2D codes à barres		
Graphiques	BMP, PCX, JPG, TIF, GIF, Format Easy Plug		
Logiciels	Windows drivers (95/98/NT/2000/XP)		
Qualité des matières	Matières auto-adhésives, papier et plastiques pour le thermique direct ou le transfert thermique jusqu'à 240 g/m ² , rouleaux de diamètre extérieur maximum de 300 mm, mandrin de 38 mm (1.5"), avec adaptateur 76 mm (3") ou 102 mm (4")		
Spécifications film	Diamètre extérieur maximum de 105 mm, longueur maximum de 1000 m, diamètre du mandrin intérieur de 25.4 mm (1") ou 38.1 mm (1.5"), en fonction de la configuration de la machine		
Affichage	Afficheur à cristaux liquides rétro éclairé, 2 lignes de 16 caractères, multilingue, pivotable sur 355°, LCD deux couleurs		
Alimentation électrique	100 – 240 V, 50/60 Hz		
Consommation	500 VA (consommation variant en fonction de l'utilisation)		
Normes	CE, GS, TÜV		
Conditions d'environnement	Température d'exploitation de +5 à 35°C (+ 30°C pour ALX 926), température de stockage : de - 20° à 70°C, humidité relative : de 45 à 75°C sans condensation		
Accessoires (standard)	Cellule de détection d'étiquette (réglage automatique ou manuel), cellule de détection du ruban transfert thermique, bras pour le contrôle du dorsal du ré-enrouleur, contrôle de l'avance et du recul des étiquettes, mandrin d'adaptation 1.5", 3", 4", RFID		
Accessoires (options)	Divers applicateurs, cellule de détection de pré-fin étiquette, version mode autonome avec clavier, système d'ajustement mécanique de la position de la machine, galets presseurs, plaque de distribution orientale pour l'application directe et indirecte, UHF RFID kit		
	ALX 924	ALX 925	ALX 926
Largeur d'impression	106 mm	127 mm	160 mm
Largeur d'étiquettes	16-130 mm	16-130 mm	16-185 mm
Dimensions (LxHxP)	612x565x381 mm	612x565x381 mm	612x656x435 mm
Poids	35 kg	35 kg	39 kg
Version	Droite ou Gauche		

Le nom d'Avery Dennison est mondialement associé à l'étiquetage de qualité. En complément de nos systèmes de pose, d'impression-pose et de nos imprimantes transfert thermique, nous proposons également : des consommables, des logiciels et du service.

